

寄付・認証

【2017-18年度 大口寄付推進活動】

大口寄付のお願い

平和のための大口寄付推進計画委員会委員 金杉 誠

昨年度までは「ロータリー平和センター大口寄付推進計画委員会」であったものが、平和センターだけではなく、重点分野の「平和と紛争予防／紛争解決」のためにも資金を集めようということで「平和のための大口寄付推進計画委員会」と改称されました。同様の委員会は他の重点分野でも設立され、共に管理委員会の下で活動しております。年に一度エバンストンで会議を開くほか3回のウェビナーで情報交換をしております。活動の中心は各ゾーンのE/MGA(恒久基金／大口寄付アドバイザー)と協力して大口寄付を集めることですが、特に2万5千ドル以上の冠名基金(恒久基金)設立に注力しております。



大口寄付を集めるのは、なかなか困難ではありますが、昨年度は北 清治財団管理委員、斎藤直美RI理事、田中作次元RI会長他大勢の日本のシニアリーダーの方たちのご出席も得て「平和の為に晩餐会」を開催し、30人を超える出席者の方々を中心に70万ドルを超える寄付を集めることが出来ました。今年度も「水と衛生のための大口寄付推進計画委員会委員」丸尾研一様との共催で、公益財団法人ロータリー日本財団 千 玄室理事長にもご参加いただき、来年3月26日(月)に晩餐会を開催する予定であります。皆様方の一段のご協力をお願い申し上げます。

日本全体では冠名基金数も153を数え、AKSメンバー(累計25万ドル以上寄付者)も33人まで増えました。AKSメンバーの増加には小沢一彦元財団管理委員のご努力がきっかけであります。同時に「(公財)ロータリー日本財団」の存在も、税制上のメリットの面で大変大きなものがあります。ご承知のようにロータリー財団は世界でも極めて評価の高い財団です。何より私たちの財団でもあります。すべて現金でなくても遺贈で冠名基金設立を誓約することも出来ます。1万ドル相当の誓約で「遺贈友の会」会員となります。幅広い皆様方と「世界で良いことをする」ことにご理解とご協力をお願い申し上げます。

【関連リソース】

[My ROTARY 「平和の推進」](#)

[遺贈友の会 「ロータリーへの遺贈」](#)

RIレポート

11月:\$1=¥114

10月:\$1=¥112

寄付振込先：

三井住友銀行 赤羽支店(226)

普通預金 3978101

名義:公益財団法人ロータリー日本財団

明細書送付先: kifu@rotary.org

[寄付送金明細書](#)

[寄付・認証 ロータリークラブの手引き](#)

寄付状況

2017年9月末現在

| 年次基金 | | |
|------|----|------------|
| 日本 | \$ | 3,636,610 |
| 世界 | \$ | 21,498,019 |
| 恒久基金 | | |
| 日本 | \$ | 1,385,621 |
| 世界 | \$ | 4,167,605 |

寄付総額 世界上位3ヶ国

10月25日現在

| | | |
|------|----|------------|
| アメリカ | \$ | 15,496,125 |
| 日本 | \$ | 5,879,353 |
| 韓国 | \$ | 5,611,624 |

日本の状況

冠名基金数 153

※地区、クラブが設立した冠名基金含む

AKS会員数 33

PHS会員数 710

目標(世界) 2017-18年度

・全体:3億6,000万ドル*

・年次基金:1億3,500万ドル

・ポリオプラス基金:5,000万ドル

・恒久基金:2025年までに20億2,500万ドル

目標(日本)

・年次基金:一人当たり150ドル

・ポリオプラス:一人当たり30ドル

・恒久基金:各クラブでベネファクターまたは遺贈友の会会員を1名増やす

*3億1,500万ドルから更新されました。

【アーチ・クラフ・ソサエティ(AKS)】

累計250,000ドル以上の寄付を行った寄付者は、AKSのメンバーとなります。国際ロータリー世界本部17階のアーチ・クラフ・ギャラリーに肖像写真が飾られ、タッチスクリーン式の案内板で、略歴とビデオが紹介されます。また、同様の案内板は、ロータリーの国際イベントでも展示されます。

新たに入会したメンバーは入会式典に招待され、寄付者には、襟ピンと認証状が贈呈されます。

アーチ・クラフ・ソサエティのメンバーとなっている会員は「My ROTARY」の「メジャードナー／アーチ・クラフ・ソサエティ／遺贈友の会レポート」で、調べることができます。

日本では現在33名のメンバーがおり、本年度になって4名が新たに入会しました。



| 認証年度 | 地区 | クラブ | 名前 |
|-----------|------|--------|--------|
| チャーターメンバー | 2590 | 神奈川東 | 吉橋 伊佐男 |
| チャーターメンバー | 2650 | 京都西南 | 大久保 昇 |
| チャーターメンバー | 2650 | 京都山城 | 福井 正典 |
| チャーターメンバー | 2710 | 小野田 | 土屋 直裕 |
| チャーターメンバー | 2750 | 東京南 | 高山 成雄 |
| チャーターメンバー | 2770 | 川口 | 田中 徳兵衛 |
| チャーターメンバー | 2770 | 鴻巣水曜 | 津田 健三 |
| チャーターメンバー | 2770 | 八潮 | 田中 作次 |
| 06-07 | 2710 | 徳山東 | 山田 宏 |
| 07-08 | 2770 | 三郷中央 | 松井 克彦 |
| 07-08 | 2780 | 平塚西 | 伊藤 延雄 |
| 08-09 | 2750 | 東京大井 | 坂本 光彦 |
| 08-09 | 2830 | 八戸南 | 黒田 正宏 |
| 11-12 | 2710 | 福山 | 天野 肇 |
| 12-13 | 2590 | 横浜鶴見北 | 藤林 豊明 |
| 12-13 | 2630 | 岐阜南 | 竹腰 兼壽 |
| 12-13 | 2660 | 枚方 | 堀田 修平 |
| 12-13 | 2750 | 東京品川中央 | 坪 昭二 |
| 12-13 | 2780 | 横須賀 | 小沢 一彦 |
| 12-13 | 2770 | 浦和東 | 北 清治 |
| 13-14 | 2590 | 横浜西 | 金杉 誠 |
| 13-14 | 2650 | 京都平安 | 韓 昌祐 |
| 13-14 | 2680 | 宝塚武庫川 | 大室 備 |
| 13-14 | 2750 | 東京白金 | 舟木 いさ子 |
| 13-14 | 2760 | 名古屋名東 | 坂本 精志 |
| 13-14 | 2770 | 川口 | 田中 徳兵衛 |
| 14-15 | 2510 | 札幌幌南 | 羽部 大仁 |
| 15-16 | 2640 | 田辺 | 村上 有司 |
| 16-17 | 2690 | 岡山南 | 延原 正 |
| 17-18 | 2510 | 札幌東 | 米谷 龍三 |
| 17-18 | 2570 | 行田さくら | 細井 保雄 |
| 17-18 | 2680 | 神戸西神 | 丸尾 研一 |
| 17-18 | 2750 | 東京中央 | 八幡 恵介 |

※チャーターメンバーは、2005-2006年度です。故人・退会者を含みます。認証年度順です。

お知らせ

【地区財団委員長 任命方法の変更】

地区ロータリー財団委員長(DRFC)の任命方法が変更され、ロータリーのウェブサイト「[My ROTARY](#)」からのオンライン登録となりました。登録方法は、他地区の役職と同様に、My ROTARYの「地区の運営」から行います。2018-19年度からのDRFCの登録が必要な地区には、本登録について8月15日にEメールが送られております。12月末までに登録をお願いいたします。

※地区財団委員長の任期は3年間です。各年度のガバナーの承認を、地区にて書面での保管をお願いいたします。

【恒久基金の利用可能な収益】

恒久基金の利用可能な収益が、「地区で利用可能なDDF(Available DDF by District)」レポートに反映されました。DDF(地区財団活動資金)は、地区補助金だけでなくグローバル補助金、ポリオ撲滅活動やロータリー平和センター支援のための寄贈等にも活用することができます。ぜひご確認ください。

また、2018-19年度の地区補助金申請限度額も、地区補助金申請画面にてご確認ください。詳細は[こちら](#)

リソース

<My ROTARY>

[Rotary.org利用にあたってのリソース](#)
[「My ROTARY」アカウント登録方法](#)
[ブランドリソースセンター](#)
[ロータリーの日本語フェイスブック](#)
[Rotary Voice ブログ](#)

財務報告

組織規定

管理委員会の決定

<資料>

[2015-16年度年次報告](#)

[2016年携帯用カード](#)

[ロータリー財団参照ガイド](#)

[地区ロータリー財団委員会要覧](#)

[地区ロータリー財団セミナーの手引 \(zip\)](#)

[寄付・認証 ロータリークラブの手引き](#)

[ウェビナー「クラブのためのよくわかる寄付と認証」\(ppt\)](#)

<寄付に関するレポート>

<https://www.rotary.org/>からMy

Rotaryにログインし、役職に応じてデータを閲覧できます。

クラブと地区の運営

● ポリオプラスに関するレポート

● クラブ認証概要レポート(CRS)

● 月次寄付レポート(MCR)

● 寄付者履歴レポート

● バナーレポート

● メジャードナー/アーチC.クランフ・ソサエティ/遺贈友の会レポートなど



ポリオプラス

【第5回世界ポリオデー特別イベントを開催】

10月24日、ロータリーリーダー、保健専門家、著名人らが集った世界ポリオデー特別イベントで、ポリオ撲滅がこれまでの歴史上で最も現実に近いに近づいていることが説明されました。このイベント(End Polio Now:歴史をつくるカウントダウン)では、ポリオをなくすために尽力する人びとを紹介し、世界ポリオ撲滅推進活動(GPEI)の進展を振り返りました。



ロータリーとビル&メリンダ・ゲイツ財団が共催したこの45分間のイベントは、米国防務省シニア州シアトルにあるゲイツ財団本部で行われ、その模様は世界にライブ配信されました。続きは[こちら](#)

中継動画(日本語)は、[End Polio Nowウェブサイト](#)にて近日中に掲載される予定です。

【ポリオとともに生きる】

「ポリオの会」責任者の小山万里子さんの記事がロータリーボイス、End Polio Nowウェブサイトに掲載されました。

「人生最初の記憶は、脊髄穿刺の痛みを耐えていたこと。やがて、ポリオによる障害を隠して生きていけると思えるほどに、麻痺は回復しました。しかし、40代、仕事に打ち込んでいた時、よいはずの部位に激しい痛みや新たな筋萎縮といった症状が出てきました。当時は、ポリオ後発症性進行性筋萎縮症という病名でしたが、現在はポリオ後症候群、ポストポリオという病名が一般的です。ポリオ発症から十数年～数十年して新たに症状が現れるのです。」 続きは[こちら](#)

[End Polio Now ウェブサイト](#)

【最も困難な最後の道のり】

ゲイツ財団の撲滅プログラムディレクターであるジェイ・ウェンガー氏が、すべての子どもへの均等な予防接種の実施の重要性を語りました。

「資金調達だけでなく、私がロータリアンについて感心するのは、それぞれの国の市民や政府に対して、ポリオ撲滅への義務感を伝える能力があることです。私はまさにこれをインドで目の当たりにしました。撲滅活動の開始時、私たちは主要な政治家たちから拒絶されましたが、地元ロータリアンによる尽力で、最終的には撲滅プログラムを成功させることができたのです。」 続きは[こちら](#)

【携帯電話がポリオ撲滅活動を変える】

ロータリーが主要パートナーとなっている世界ポリオ撲滅推進活動では、連絡を強化するため、パキスタンとナイジェリアの保健従事者に携帯電話が支給されています。パキスタンでは、予防接種データを含む母子健康報告書を、従来の紙から携帯電話と電子モニタリングに移行できるよう、地元のロータリー会員が尽力しています。ロータリーの協力により、パキスタン政府、通信事業のTelenor社、データ管理のEycon社が、パキスタンの保健従事者に携帯電話800台以上を支給しました。今後、2018年までに 合計5,000台を支給する予定です。記事は[こちら](#)



リソース

＜資料＞

- [寄付者の認証](#)
- [税制上の優遇措置](#)
- [オンラインでの寄付](#)
- [認証ポイントについて](#)
- [認証ポイント使用申請書](#)
- [ポール・ハリス・ソサエティ](#)
- [ポール・ハリス・ソサエティ パンフレット](#)
- [ポール・ハリス・ソサエティ入会フォーム](#)
- [PHS認証状テンプレート](#)

ポリオ撲滅

2017-18年度会長賞

地区財団活動資金 (DDF)の寄贈:

ポリオにDDFを寄贈されますと国際財団活動資金(WF)から半額の組み合わせがあり、その合計にゲイツ財団から2倍の上乗せがあります。
例:DDF2+WF1+ゲイツ6=9

- [2017-18年度DDF寄贈書式](#)
- [2017-18年度 Miles to End Polio 寄贈書式](#)
- [地区で利用可能なDDFの確認](#)

※ポリオプラスへ1,500ドル以上のご寄付をくださったクラブには、次年度に感謝状が贈られます。また、DDFの20%以上をポリオプラス基金へ寄贈してくださった地区は、次年度に表彰状が贈られます。

【Miles to End Polio】

ロータリー職員が「El Tour de Tucson」という自転車レースに参加し、ポリオ撲滅のために1,000万ドルを集めることを目標とする「Miles to End Polio」が始まりました。「Miles to End Polio」へのご寄付、DDFの寄贈のご検討をぜひお願いいたします。(11月30日までの受け付けとなります。)

● ご寄付

寄付分類に「Miles to End Polio」をお選びください。

● DDFの寄贈

[専用の寄贈書式](#)に金額、ガバナーと地区財団委員長の署名を記入し、担当部署 share.mailbox@rotary.org までお送りください。最も高額なDDFを寄贈した地区を、バリー・ラシン会長エレクトが訪問します。(Miles to End Polioへの寄贈が対象)

さらに、ポリオプラス*へのDDF寄贈額上位5地区(2017年7月1日～2018年4月30日の間の寄贈が対象)は、トロントでのロータリー国際大会のステージ上で紹介されます。

※Miles to End Polioへの寄贈含む。

【野生株によるポリオ症例数】

[掲載サイト:GPEIウェブサイト\(英語\)](#)

| ポリオ | 国 | 2017年1月1日 ～10月25日 | 2016年 (通年) | 2015年 (通年) |
|-----------|---------|----------------------|---------------|---------------|
| 常在国 | パキスタン | 5 | 20 | 54 |
| | アフガニスタン | 7 | 13 | 20 |
| | ナイジェリア | 0 | 4 | 0 |
| 常在国 以外 | 赤道ギニア | 0 | 0 | 0 |
| | イラク | 0 | 0 | 0 |
| | カメルーン | 0 | 0 | 0 |
| | シリア | 0 | 0 | 0 |
| | エチオピア | 0 | 0 | 0 |
| | ソマリア | 0 | 0 | 0 |
| | 世界合計 | 12 | 37 | 74 |

補助金

補助金に関してよくある質問やご相談へのヒントを紹介しています。地区のセミナーや資料としてお役立てください。

【ニーズ調査】

2018年7月1日以降に申請書を提出するグローバル補助金については、受益地域社会のニーズ調査「[地域社会調査の結果フォーム](#)」の添付が求められます（奨学金を除く）。計画中の方はご注意ください。
ニーズ調査については、「[地域調査の方法](#)」（資料番号605）をご活用いただけます。
冊子版は2ドルです。ご希望の際は、業務推進・資料室 rijnpi@rotary.org までご連絡ください。



【重点分野の目標】

グローバル補助金が承認されないよくある理由の一つは、「重点分野との関連が直接的ではない」ことです。実際の申請書では、そのプロジェクトが、「[重点分野の基本方針](#)」の、どの「目的と目標」を支援するものか、選択しなければなりません。
立案段階から、重点分野だけでなく、「目的と目標」や「成果の測定方法」などを視野に入れて計画していただくと思います。

参考資料：

[重点分野の基本方針](#)

[重点分野ガイド](#)（資料番号965）

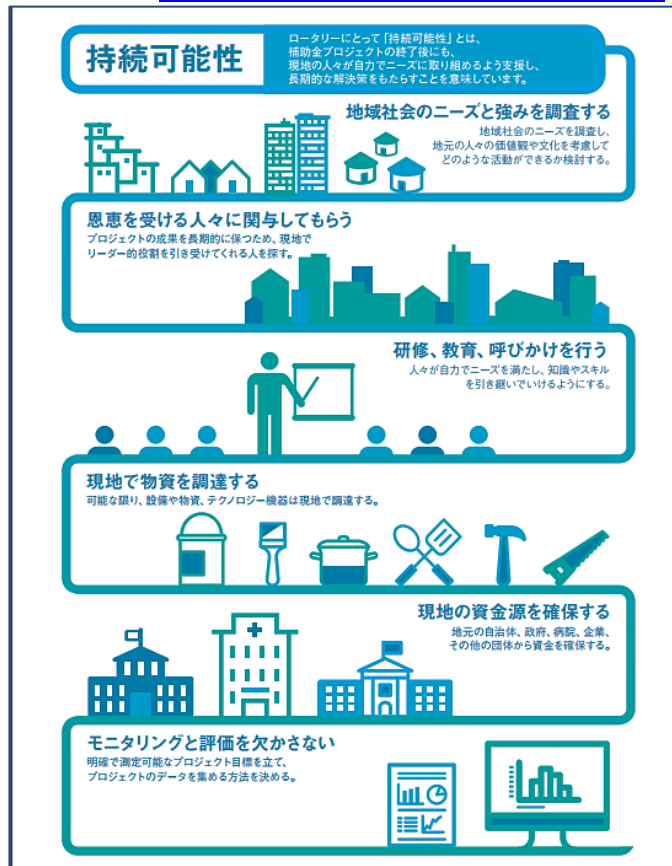
[グローバル補助金：モニタリングと評価の計画](#)



重点分野ガイド（資料番号：965）

【持続可能性】

グローバル補助金が承認されないもう一つの理由として持続可能性の不足があります。ぜひ、「[持続可能なプロジェクトの立案6つのステップ](#)」をご活用ください。



リソース

<補助金>

[地区補助金とグローバル補助金授与と受諾の条件](#)

[グローバル補助金ガイド](#)

[重点分野の基本方針](#)

[モニタリングと評価の計画について](#)

[地域社会調査の結果フォーム](#)

[地域調査の方法](#)

[経済と地域社会の発展プロジェクト戦略](#)

[基本的教育と識字率向上プロジェクト戦略](#)

[補助金を申請する](#)

[グローバル補助金 計算表](#)

[グローバル補助金 研修計画](#)

[補助金による旅行](#)

[旅行禁止国のリスト](#)

<連絡先>

[補助金担当者一覧](#)

[重点分野担当マネージャーの連絡先](#)

[公式名簿](#)

[地区ロータリー財団委員長の名簿](#)

[地区補助金小委員会委員長の名簿](#)

[地区奨学金小委員会委員長の名簿](#)

[地区職業研修チーム小委員会委員長の名簿](#)

<オンライン手順>

[補助金センターのご利用ガイド](#)

<資格認定>

[地区の覚書\(MOU\)](#)

[クラブの覚書\(MOU\)](#)

[クラブの覚書\(MOU\)の実施に関する指針](#)

[クラブの覚書\(MOU\)ワークシート](#)

[クラブの参加資格認定 よくある質問](#)

<プロジェクトのヒント>

[ロータリー奉仕コネクション](#)

[プロジェクトライフサイクル](#)

[プロジェクトの閲覧](#)

[ロータリーショーケース](#)

<奨学金>

[奨学金の提供](#)

[ロータリー平和フェローシップ](#)

[ロータリーの学友](#)

[グローバル補助金候補者のテンプレート](#)

大口寄付(一括10,000ドル以上のご寄付)

大きなご支援を
誠にありがとうございました

| 2017年9月27日～2017年10月20日 確認分 (敬称略) | | | | | |
|----------------------------------|-------------------|-------|------|---------------|-------|
| 地区 | クラブ | 寄付者 | 地区 | クラブ | 寄付者 |
| 2550 | 宇都宮90 | 飯村 慎一 | 2680 | 加古川中央 | 矢野 宗司 |
| 2780 | 秦野名水 | 原 郁夫 | 2600 | 長野ロータリークラブ | |
| | | 原 恵美子 | 2710 | 東広島21ロータリークラブ | |
| 計 | 4名 匿名1名 2クラブ ※日付順 | | | | |

注: オンライン寄付や諸手続きを要する大きなご寄付の場合、掲載に時間がかかる場合がございます。

<視聴覚資料>

- [ウェビナー](#)
- [ウェビナー「クラブのためのよくわかる寄付と認証」](#)
- [ロータリーの動画ページ](#)
- [ロータリーのビデオ](#)(日本語)
- [VIMEO](#)で検索 ※こちらはロータリーのウェブサイトではありませんので検索語にRotaryを入れます。登録しなくても検索・視聴はできます。
検索例: Rotary VTT

今後の予定

| | |
|---------------|---------------|
| 11月20日 | ロータリー財団地域セミナー |
| 21日 | メジャードナー午餐会 |
| 22-23日 | ロータリー研究会 |
| 1月14日 -20日 | 国際協議会(サンディエゴ) |
| 6月23日 -27日 | 国際大会(トロント) |

国際ロータリー日本事務局財団室

清水優季

Yuki.Shimizu@rotary.org

山本律子

Ritsuko.Yamamoto@rotary.org

近藤かおり

Kaori.Kondo@rotary.org

望月彩乃

Ayano.Mochizuki@rotary.org

〒108-0073

東京都港区三田1-4-28

三田国際ビル24階

Tel:03-5439-5805

Fax:03-5439-0405

よくある質問 地区補助金 申請限度額の確認方法

2018-19年度地区補助金の申請上限額は、{(2015-16年度年次基金シェアへの寄付額50%)+(2017-18年度利用可能な恒久基金収益)}×50%です。地区補助金の申請画面に表示されます。この金額は、恒久基金の利用可能な収益が発表されると、確認できるようになります。(毎年10月～11月頃)

- **確認できる方**

地区補助金の実施年度ガバナー、申請時の地区財団委員長と地区補助金委員長

- **確認方法**

My ROTARY <https://my.rotary.org/ja> へログインし、「ロータリー財団」の「補助金センター」へ進みます。



〈2018-19年度地区補助金の申請書を作成していない場合〉

「補助金センター」の「補助金の申請」から申請書の作成を開始します。画面上で申請する補助金を選択し開始ボタンをクリックすると、申請画面へ移動し、申請限度額が表示されます。



〈すでに申請書の作成を開始している場合〉

「補助金センター」の「作成中」欄にて、「DG19」から始まる補助金番号をクリックします。申請画面へ移動し、申請限度額が表示されます。



ロータリー財団 2017-18年度 9月末 地区別寄付報告

(単位:米ドル)

| 地区 | 会員数 | 年次基金 地区目標 | 一人当り 年次基金 | 年次基金 | ポリオプラス | その他の基金 | 恒久基金 | 合計寄付額 | 同時期 前年度比 | | | | |
|-------|-----------|---------------|--------------|---------------|--------------|--------------|--------------|---------------|----------|------------|------------|----------|----------|
| | | | | | | | | | 年次基金 | ポリオ プラス | その他 の基金 | 恒久基金 | 合計 |
| 2500 | 2,263 | 70,500.00 | 21.46 | 48,571.07 | 9,149.87 | 1,050.00 | 3,000.00 | 61,770.94 | 125.69% | 283.03% | 25.00% | 150.00% | 128.48% |
| 2510 | 2,540 | 132,179.00 | 29.37 | 74,611.40 | 7,739.40 | 0.00 | 230,000.00 | 312,350.80 | 312.42% | 171.93% | - | - | 1100.48% |
| 2520 | 2,254 | 53,768.00 | 23.65 | 53,304.28 | 7,784.23 | 0.00 | 109.27 | 61,197.78 | 95.44% | 93.44% | - | 10.93% | 93.89% |
| 2530 | 2,351 | 114,520.09 | 22.96 | 53,985.04 | 1,437.86 | 0.00 | 2,183.49 | 57,606.39 | 146.20% | 9.75% | - | 21.46% | 93.13% |
| 2540 | 1,110 | 44,382.00 | 18.36 | 20,379.16 | 277.89 | 0.00 | 100.00 | 20,757.05 | 120.41% | 36.15% | - | 2.86% | 97.94% |
| 2550 | 1,703 | 23,340.00 | 21.07 | 35,888.35 | 53,785.61 | 0.00 | 103,045.37 | 192,719.33 | 110.88% | 1701.52% | - | 5152.27% | 513.53% |
| 2560 | 2,071 | 127,700.00 | 41.12 | 85,167.60 | 11,616.30 | 0.00 | 1,000.00 | 97,783.90 | 78.80% | 231.41% | - | 50.00% | 84.96% |
| 2570 | 1,641 | 174,525.00 | 47.55 | 78,035.55 | 19,685.91 | 0.00 | 266,666.77 | 364,388.23 | 121.24% | 101.75% | - | 2042.89% | 376.57% |
| 2580 | 3,020 | 426,285.00 | 55.48 | 167,559.19 | 27,078.98 | 0.00 | 29,768.28 | 224,406.45 | 119.60% | 131.66% | 0.00% | 206.35% | 128.08% |
| 2590 | 2,045 | 262,577.29 | 65.57 | 134,098.59 | 31,292.87 | 0.00 | 66,495.51 | 231,886.97 | 121.35% | 134.11% | - | 207.80% | 139.83% |
| 2600 | 1,921 | 201,575.35 | 44.06 | 84,630.18 | 22,378.16 | 0.00 | 4,384.30 | 111,392.64 | 94.61% | 245.88% | - | 90.83% | 107.75% |
| 2610 | 2,624 | 256,050.00 | 42.19 | 110,696.02 | 3,680.63 | 0.00 | 1,000.00 | 115,376.65 | 112.71% | 231.74% | - | 25.00% | 111.15% |
| 2620 | 3,005 | 223,854.00 | 24.87 | 74,719.64 | 21,324.69 | 0.00 | 23,000.00 | 119,044.33 | 90.40% | 292.32% | - | 153.33% | 113.43% |
| 2630 | 3,089 | 395,952.69 | 38.50 | 118,914.83 | 7,054.01 | 4,582.36 | 4,000.00 | 134,551.20 | 171.93% | 378.29% | 436.42% | 50.00% | 168.02% |
| 2640 | 1,862 | 47,750.00 | 45.59 | 84,889.37 | 655.43 | 0.00 | 5,000.00 | 90,544.80 | 192.48% | 25.84% | - | 238.32% | 185.78% |
| 2650 | 4,575 | 223,835.00 | 60.95 | 278,841.65 | 32,665.63 | 4,725.00 | 70,201.85 | 386,434.13 | 131.79% | 205.43% | - | 99.62% | 129.70% |
| 2660 | 3,570 | 174,570.00 | 58.48 | 208,779.74 | 84,066.88 | 3,000.00 | 19,000.00 | 314,846.62 | 127.07% | 112.16% | 285.71% | 74.51% | 118.45% |
| 2670 | 2,973 | 64,147.00 | 32.69 | 97,190.76 | 16,507.55 | 0.00 | 0.00 | 113,698.31 | 98.56% | 98.66% | 0.00% | - | 97.16% |
| 2680 | 2,794 | 270,060.00 | 32.63 | 91,162.72 | 11,356.61 | 7,245.00 | 231,009.13 | 340,773.46 | 69.52% | 112.44% | - | 868.46% | 203.05% |
| 2690 | 3,023 | 326,244.00 | 50.98 | 154,105.17 | 59,704.39 | 0.00 | 10,000.00 | 223,809.56 | 121.67% | 160.83% | 0.00% | 125.00% | 126.43% |
| 2700 | 3,144 | 167,682.62 | 35.89 | 112,842.10 | 7,617.99 | 0.00 | 0.00 | 120,460.09 | 117.32% | 81.98% | - | - | 114.21% |
| 2710 | 3,256 | 272,610.00 | 48.21 | 156,972.65 | 31,251.09 | 31,500.00 | 25,000.00 | 244,723.74 | 99.95% | 110.84% | - | 64.60% | 109.28% |
| 2720 | 2,410 | 12,400.00 | 16.61 | 40,034.20 | 6,599.57 | 0.00 | 3,936.93 | 50,570.70 | 145.80% | 103.07% | - | 35.79% | 112.73% |
| 2730 | 2,352 | 46,341.00 | 15.53 | 36,529.63 | 2,535.66 | 0.00 | 4,000.00 | 43,065.29 | 80.15% | 233.02% | - | - | 92.28% |
| 2740 | 2,231 | 150,916.64 | 23.15 | 51,642.32 | 5,500.57 | 0.00 | 3,386.04 | 60,528.93 | 122.23% | 97.36% | - | 67.72% | 114.42% |
| 2750 | 4,759 | 635,446.43 | 61.09 | 290,741.13 | 24,432.99 | 8,213.15 | 179,613.37 | 503,000.64 | 124.89% | 71.72% | 97.78% | 742.93% | 167.98% |
| 2760 | 4,776 | 590,507.29 | 55.90 | 267,001.26 | 11,401.24 | 0.00 | 15,000.00 | 293,402.50 | 101.28% | 217.97% | - | 53.61% | 98.84% |
| 2770 | 2,541 | 296,650.00 | 84.21 | 213,984.47 | 45,168.20 | 0.00 | 36,901.80 | 296,054.47 | 91.55% | 96.67% | 0.00% | 48.92% | 81.74% |
| 2780 | 2,328 | 279,360.00 | 39.22 | 91,295.73 | 23,844.93 | 0.00 | 9,900.90 | 125,041.56 | 144.42% | 273.08% | 0.00% | 82.51% | 145.32% |
| 2790 | 2,763 | 264,098.35 | 46.89 | 129,560.08 | 21,650.51 | 0.00 | 20,404.58 | 171,615.17 | 162.07% | 117.92% | - | 145.75% | 152.82% |
| 2800 | 1,587 | 104,561.10 | 31.64 | 50,210.27 | 150.00 | 0.00 | 5,000.00 | 55,360.27 | 94.22% | - | - | 66.67% | 91.07% |
| 2820 | 1,955 | 120,577.29 | 21.71 | 42,448.61 | 2,810.00 | 0.00 | 9,000.00 | 54,258.61 | 61.40% | 39.60% | - | 60.00% | 59.48% |
| 2830 | 1,156 | 98,128.00 | 24.80 | 28,673.12 | 3,165.79 | 0.00 | 2,281.09 | 34,120.00 | 170.11% | 91.06% | - | 775.56% | 165.42% |
| 2840 | 2,063 | 181,100.00 | 33.52 | 69,143.83 | 11,106.70 | 315.00 | 1,232.00 | 81,797.53 | 154.98% | 192.45% | - | 13.26% | 137.06% |
| 日本 | 87,755 | 6,834,193.14 | 41.44 | 3,636,609.71 | 626,478.14 | 60,630.51 | 1,385,620.68 | 5,709,339.04 | 114.75% | 136.10% | 201.11% | 285.68% | 137.75% |
| 世界 | 1,202,937 | 77,233,649.92 | 17.87 | 21,498,019.49 | 5,191,644.56 | 3,217,292.21 | 4,167,604.57 | 34,074,560.83 | 100.91% | 133.32% | 129.12% | 81.15% | 103.80% |
| 日本の割合 | 7.30% | 8.85% | - | 16.92% | 12.07% | 1.88% | 33.25% | 16.76% | | | | | |